

操作平台

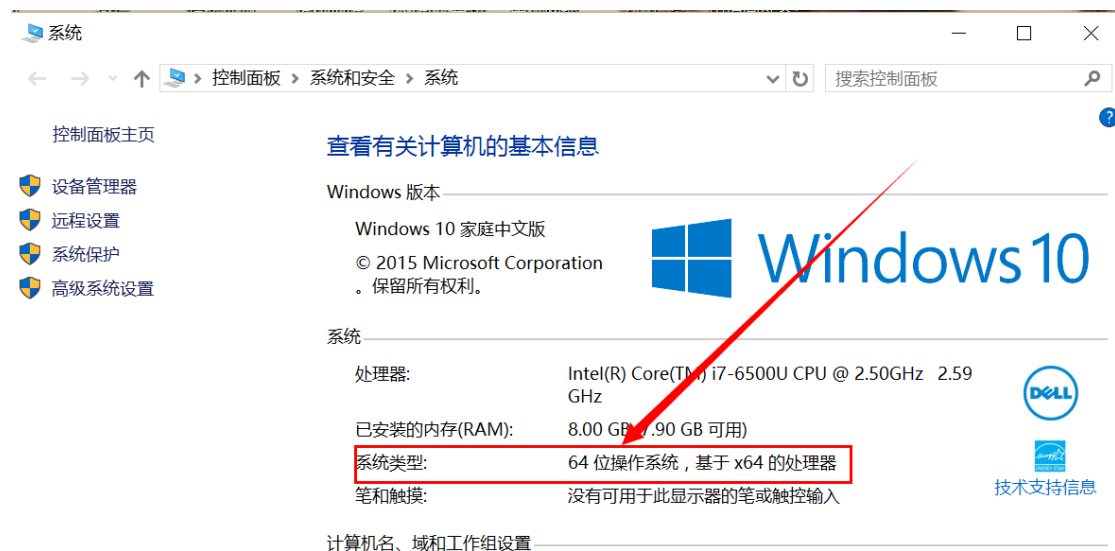
Windows xp (一般都是 32 位系统)

Windows 7

Windows8

Windows10

最直接的方法就是在电脑的桌面，右击“我的电脑”然后单击“属性”：



以下方法也可以供参考，非必要 不需要继续往下看：

Windows 7

也可以单击左下方的“开始”按钮，然后依次展开“控制面板—系统”



这时出现了“查看有关计算机的基本信息”窗口，我们将滚动条拉到最下面，有一项“系统类型”，如果你的系统是 32 位这里就会显示 32 位操作系统，如果是 64 位则会显示 64 位操作系统。



END

Windows xp

方法一：

在桌面上“我的电脑”鼠标右键单击“属性”



1. 弹出了标题名为“系统属性”的窗口，在“常规”选项卡下记录您的系统是 32 位还是 64 位的信息。如果您的系统是 64 位的，会明确标示出“x64 Edition”，否则您的系统就是 32 位的。

方法二：



2. 单击“开始”，然后单击“运行”



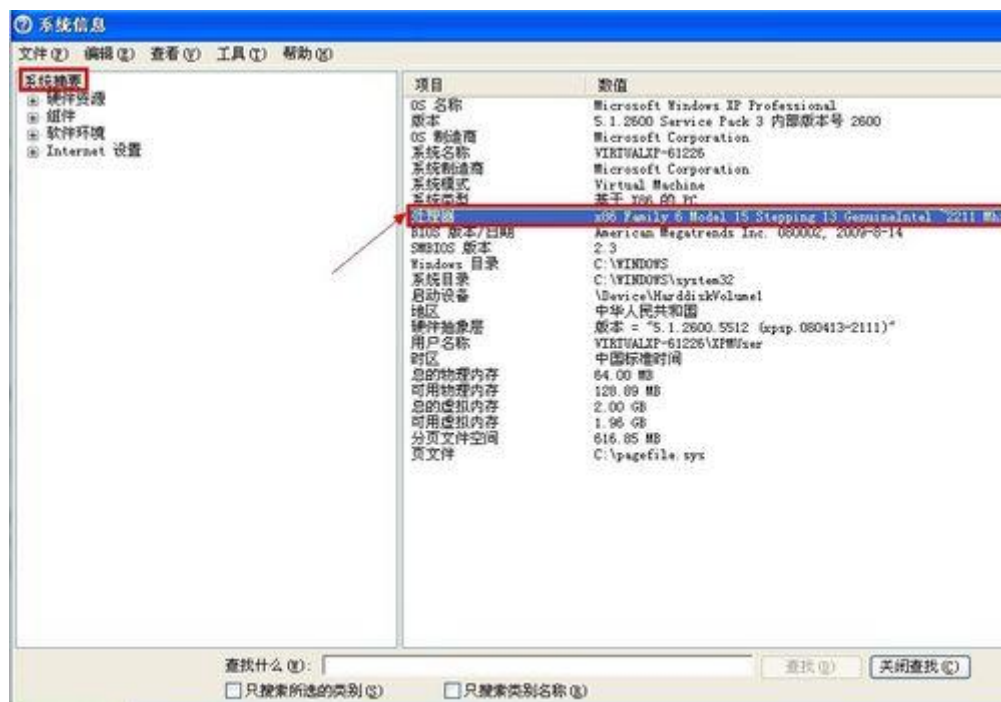
3. 在“打开”框中，键入 winmsd.exe，然后单击“确定”



4. 在“项目”下面的右窗格中找到“处理器”。注意数值。

如果“处理器”对应的值是以“x86”开头的，则该计算机正在运行的是 Windows 操作系统的 32 位版本。

如果“处理器”对应的值是以“ia64”开头的，则该计算机正在运行的是 Windows 操作系统的 64 位版本。



5. 或者：在“系统摘要”右窗格中找到“系统类型”

如果显示“基于 X86 的 PC”，则该计算机正在运行的是 Windows 操作系统的 32 位版本；

如果为“基于 Itanium 的系统”，则该计算机正在运行的是 Windows 操作系统的 64 位版本。

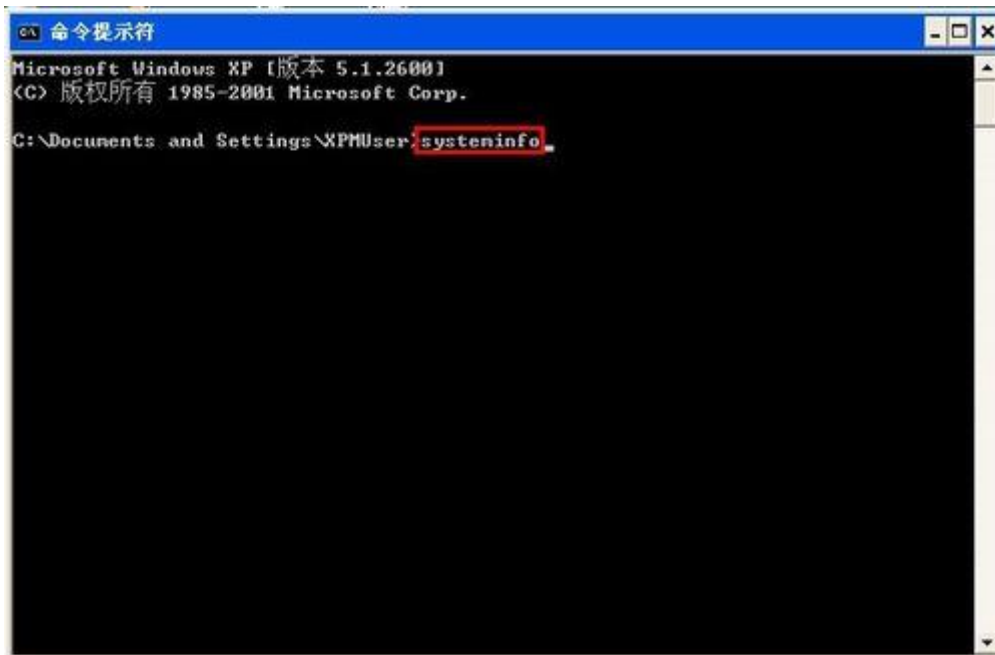
方法三：



6. 开始 > 运行中键入 "cmd" 命令

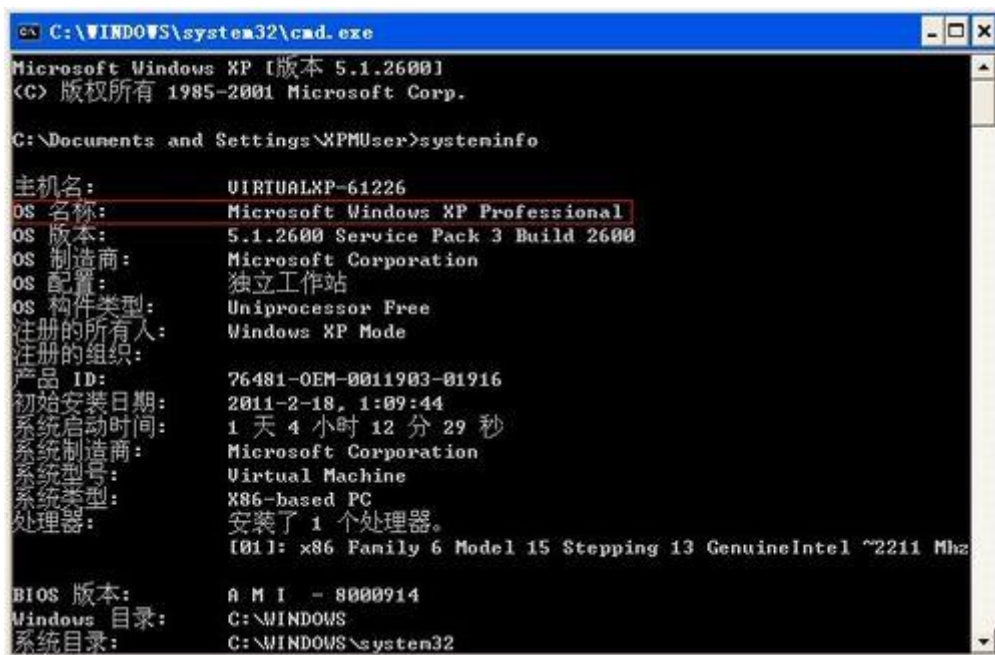


7. 然后在 "命令提示符" 窗口中输入 "systeminfo" , 按回车



8. 如果您的系统是 64 位的，会在“OS 名称：Microsoft Windows XP Professional”一行后明确标示出“x64 Edition”，否则您的系统就是 32 位的。

方法四：



9. 开始>运行中输入“winver”（系统版本号命令）



10. 打开系统版本信息的窗口，如果下面显示的是“版本 5.1（内部版本号 2600.xpsp_sp3_gdr.0902006-1234:Service Pack 3）”之类的信息，那么就说明您的系统是 32 位的。如果您的系统是 64 位的，同样会明确标示出“x64 Edition”字样

注：此操作同样适用于 Windows 7 系统

